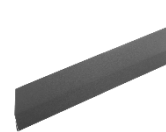


РАСЧЕТ ЭЛЕМЕНТОВ ФАСАДНОЙ СИСТЕМЫ AQUASYSTEM

1. ИЗМЕРЕНИЕ ПЕРИМЕТРА СТРОЕНИЯ

Измерьте периметр строения. По полученной длине рассчитайте количество стартовых профилей и количество фартуков на цокольный отлив. Длина одного стартового профиля и одного фартука на цокольный отлив - 2 метра (3 метра).



Стартовый профиль
L=2 метра; L=3 метра



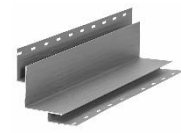
Фартук на цокольный отлив
L=2 метра; L=3 метра

2. ИЗМЕРЕНИЕ ДЛИНЫ УГЛОВ

Измерьте высоту всех наружных и внутренних углов строения. По полученной высоте рассчитайте количество наружных и внутренних углов сайдинга. Длина одного внутреннего/наружного угла сайдинга - 2 метра (3 метра)



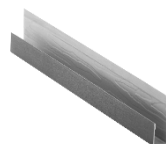
Угол сайдинга наружный 50x50
L=2 метра; L=3 метра



Угол сайдинга внутренний 50x50
L=2 метра; L=3 метра

3. ИЗМЕРЕНИЕ ПЕРИМЕТРА КАРНИЗНЫХ И ФРОНТОННЫХ СВЕСОВ

Измерьте длину карнизных и фронтовых свесов. По полученной длине рассчитайте количество г-планок. Длина одной г-планки 2 метра (3 метра)



G-планка
L=2 метра; L=3 метра

4. ИЗМЕРЕНИЕ ПЕРИМЕТРА ПРОЁМОВ

Измерьте периметр боковых и верхних откосов всех проемов строения. По полученной длине рассчитайте количество финишных планок и L-профилей 50 (L-профилей 100). Длина одного L-профиля 50 и одной финишной планки – 2 метра (3 метра).



L-профиль 50, 100
L=2 метра; L=3 метра



Финишная планка
L=2 метра; L=3 метра

5. ИЗМЕРЕНИЕ ПЛОЩАДИ ФАСАДОВ

Рассчитайте площадь фасадов строения без учета площади оконных и дверных проемов.

6. РАСЧЕТ КОЛИЧЕСТВА ПАНЕЛЕЙ

По полученной площади фасадов рассчитайте необходимое количество панелей сайдинга.

Площадь видимой части одной панели сайдинга в зависимости от вида профиля:

Скандинавская доска узкая, длина 3,0 м. – 0,46 м.кв.

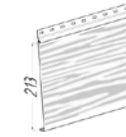
Скандинавская доска узкая двойная длина 3,0 м. – 0,61 м.кв.

Скандинавская доска широкая, длина 3,0 м. – 0,64 м.кв.

Софит сплошной, длина 3,0 м. – 0,91 м.кв.



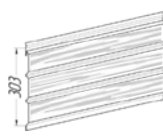
Скандинавская доска узкая



Скандинавская доска широкая



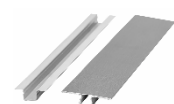
Скандинавская доска узкаядвойная



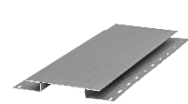
Софит сплошной

7. РАСЧЕТ КОЛИЧЕСТВА ПЛАНОК ДЛЯ ДЕКОРАТИВНОЙ ОТДЕЛКИ

Измерьте высоту участков строения, на которых будет осуществляться стыковка панелей сайдинга. По полученной высоте рассчитайте количество стыковочных планок. Длина одной стыковочной планки – 2 метра (3 метра).



Стыковочный Т-профиль 50 (комплект)
L=2 метра; L=3 метра



Стыковочный Н-профиль 100
L=2 метра; L=3 метра